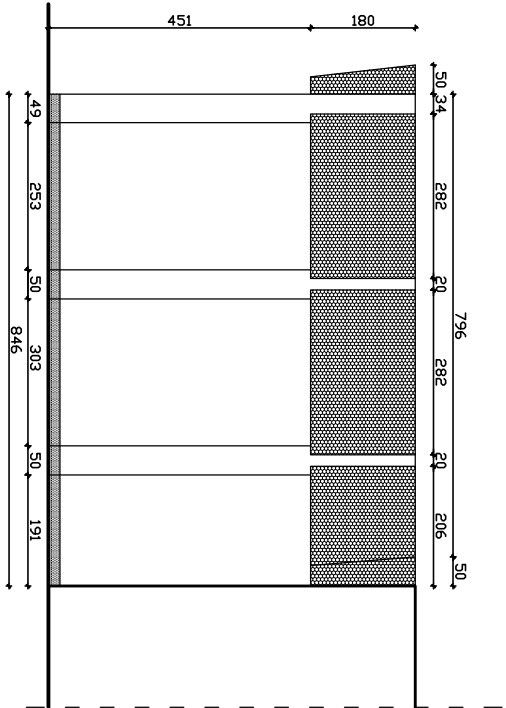
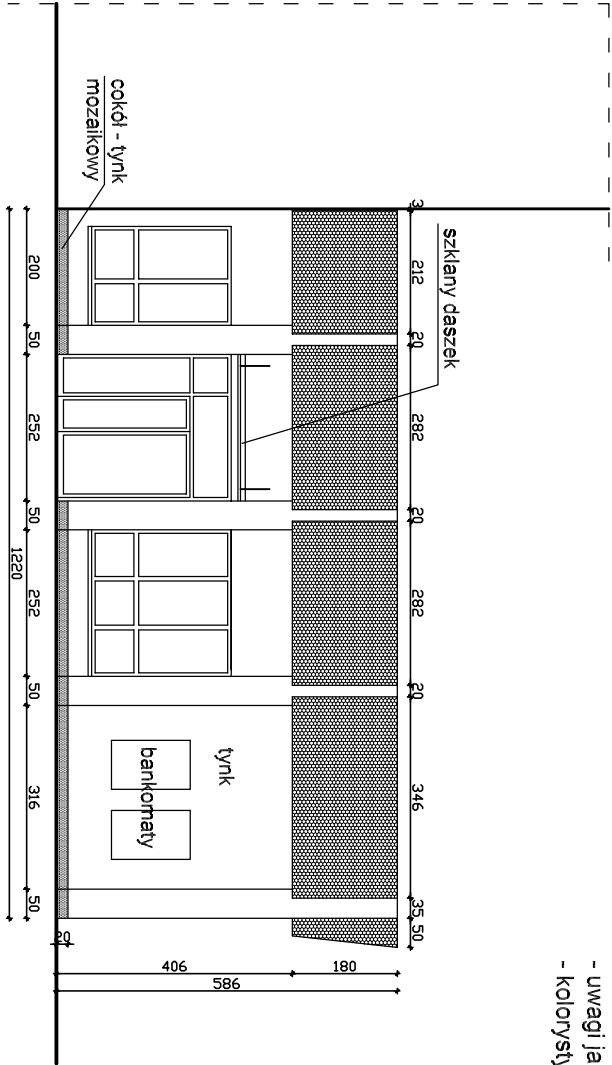


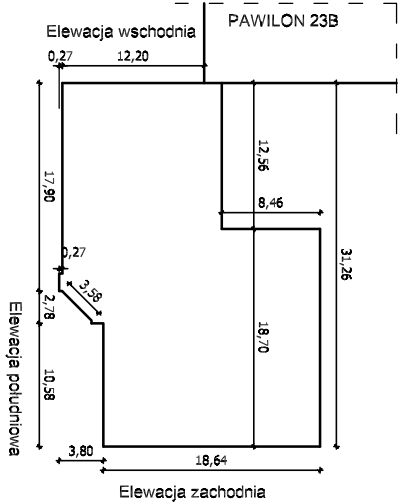
Elewacja południowa



Elewacja wewn. wschodnia



Elewacja wschodnia



RZUT PAWILONU

UWAGI:
- uwagi jak na rys. nr 1
- kolorystyka elewacji wg zatwierdzonego Proj. Budowlanego

Stan: P.T.		ZAKŁAD USŁUG PROJEKTOWYCH "LERBUD"		Inż. Ewa Rychnowska		TEL. 697 032 003	
Inwestor:		Kujawska Spółdzielnia Mieszkaniowa		ul. GEN. SIKORSKIEGO 23/8		69-100 INOWROCŁAW	
Opis:		Zespół pawilonów usługowych - remont elewacji		Innowrocław, ul. Wojska Pol. 33, ul. Szarych Szer. 23A i 23B		oz. bud. nr 4/130, 4/148, 4/177, 4/178.	
Adres:		Elewacje - pawilon ul. Szarych Szer. 23A		mgr inż. arch. Sławomir Szumiński		GT.III.7210/181/77 do projekt. bez ograniczeń	
Projektant:		w specjaln. architektonicznej		Nr zlec.		01.07.2021	
Data:		20.12.2021		Rys. nr		2	

PAWILON - SZARYCH. SZER. 23A 1:100