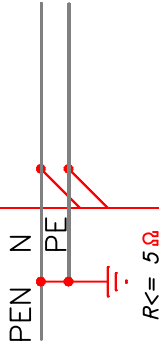
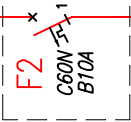


TE-A

3L+N 400/230V, 50Hz

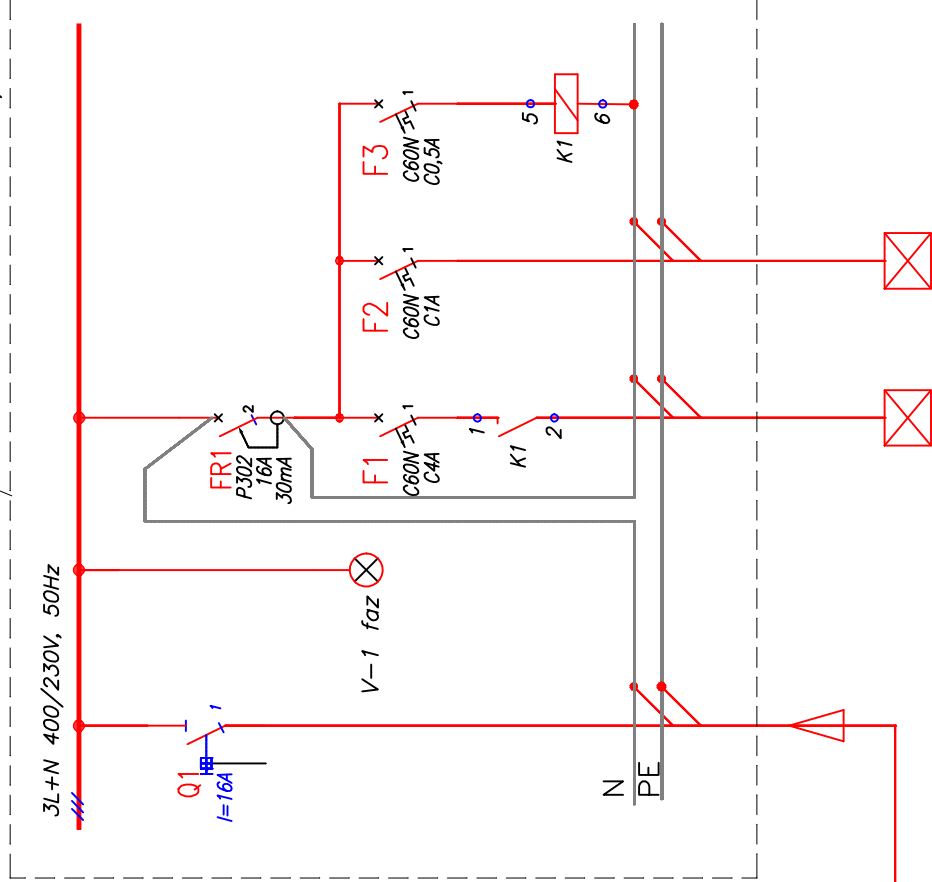
Rozdzielnica 1*3, IP40



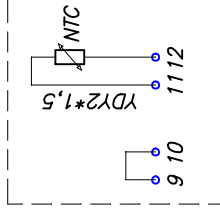
TE-A/2

3L+N 400/230V, 50Hz

Rozdzielnica 1*12, IP40



K1 - DEVreg316



DEVreg136 - nr kat.140F1075
NTC - nr kat.140F1092

Zasilanie rozdzielnicy TE-B/1									
YDY3*2,5									
0,5 kW									
1	2	3	4	5					
Rozłącznik	Wskaźnik obecności napięcia	Kabel grzewczy 21m, 1m/10W DEVI basic 10s	REZERWA	Termostat DEVI reg316					
YDY3*2,5			YDY...						
0,5 kW		0,21kW							

OBIEKT: Pawilon handlowy w Janikowie, ul. Dworcowa 1, 88-160 Janikowo

Projektował: mgr inż. Maciej Graczyk
upr. nr KI-II7342-51/98

Data:
27.06.2022r

Nazwa rysunku: Schemat rozdzielnicy TE-A/2

Sprawił: mgr inż. Michał Gruszkowski
upr. nr KUP/0184/PBE/21

Nr rys: **E-3**

Układ TNC-S