

Audyt dostępności

Złotniki Kujawskie ul. Parkowa 3 i 4

(adres inwestycji)

Preferencyjna pożyczka na realizację przedsięwzięć z zakresu zapewnienia lub poprawy dostępności budynków mieszkalnictwa wielorodzinnego, budynków zamieszkania zbiorowego oraz budynków użyteczności publicznej w ramach Funduszu Dostępności.

I. DANE OGÓLNE

I.1. Adres inwestycji:

Złotniki Kujawskie

ul. Parkowa 3 i 4

88-180 Złotniki Kujawskie

I.2. Inwestor:

Kujawska Spółdzielnia Mieszkaniowa w Inowrocławiu

al. Kopernika 7

88-100 Inowrocław

I.3. Przeznaczenie i funkcja budynku/budynków:

Budynki wielorodzinne znajdujące się w obrębie jednej nieruchomości.

Liczba mieszkańców (budynki mieszkalne): **88**

Liczba pracowników (BUP):

Liczba użytkowników (BUP):

I.3. Charakterystyka obiektu:

(np. ilość kondygnacji, klatek schodowych)

Dwa odrębne budynki mieszkalne, bliźniacze. Każdy z nich składa się z: 18 lokali mieszkalnych, dwóch klatek schodowych, 3 kondygnacji nadziemnych i 1 podziemnej.

I.4. Informacje dodatkowe

(wpis do rejestru zabytków, całość/część budynku/ów objętych projektem, inne)

Projektem objęta jest pieszojezdnia wraz ze wszystkimi dojściami do klatek schodowych oraz podestami (łącznie 4).

II. IDENTYFIKACJA BARIER UTRUDNIAJĄCYCH KORZYSTANIE Z BUDYNKU

II.1. Otoczenie i strefa wejściowa do budynku

Jedynym dojściem do budynków jest pieszojezdnia, która zapewnia użytkownikom lokali przejście z budynku do miejsc postojowych na parkingu, miejsca na składowanie odpadów komunalnych oraz znajdującego się na nieruchomości placu zabaw. Nawierzchnia asfaltowa znajdująca się na tym odcinku jest spękana z licznymi ubytkami. Pomiedzy dojściem do budynku, a pieszojezdnia znajduje się uskok wysokości ok. 15 cm. Nawierzchnia odcinka chodnika na dojściu do wejść wykonana jest z betonu. Przed każdym z wejść znajdują się podesty składające się od jednego do dwóch stopni. Za drzwiami wejść głównych znajdują się przedsionki.

II.2. Komunikacja pionowa i pozioma w budynku

W budynku znajdują się biegi schodowe, począwszy od podestu za drugimi drzwiami wejściowymi. W budynkach nie ma wind.

II.3. Inne bariery dostępności budynku

III. DZIAŁANIA POPRAWIAJĄCE DOSTĘPNOŚĆ BUDYNKU/ÓW

III.1. Działania poprawiające otoczenie i strefę wejściową do budynku (jeśli dotyczy)

Celem przedsięwzięcia jest ułatwienie osobą starszym, niepełnosprawnym oraz dzieciom poruszanie się w obrębie nieruchomości. Teren jaki ma objąć zadanie został oznaczony kolorem żółtym na planach sytuacyjnych w dziale IV. Można to osiągnąć poprzez:

1. Naprawę pieszojezdni szer. 3 m i dł. ok 50 m: wymianę krawężników drogowych, wyłożenie kostką betonową gr. 8 cm nawierzchni wraz z podniesieniem jej do poziomu chodników na dojsiach do wejść w celu zniwelowania różnicy poziomów.
2. Ułożenie kostki betonowej gr. 6 cm na chodnikach dojsć do wejść szer. 2,6 m i dł. 4,3 m wraz z zabezpieczeniem jej obrzeżem trawnikowym 8x30x100 cm.
3. Wykonanie podestów i stopni schodowych wraz z podjazdami dla osób niepełnosprawnych po prawej stronie każdego z wejść z kostki betonowej płukanej, która zapewni chropowatość nawierzchni.
 - Długość poziomej płaszczyzny ruchu na początku i na końcu pochylni będzie wynosić co najmniej 1,5 m.
 - pochylnie przeznaczone dla osób niepełnosprawnych szerokości płaszczyzny ruchu 1,2 m, krawężniki o wysokości 0,07 m, kąt nachylenia 8%, nie będą przekraczały wysokości 0,5 m, ich długość będzie uzależniona od wysokości na poszczególnych wejściach, tak aby uzyskać odpowiedni kąt nachylenia i będzie wynosić 2-3 m,
 - obustronne poręcze, umieszczone na wysokości 0,75 i 0,9 m od płaszczyzny ruchu, odstęp między nimi granicach od 1 m do 1,1 m. Wykonane ze stali nierdzewnej słupki i pochwyty średnicy 42 mm
4. Wydzielenie miejsca parkingowego dla osób niepełnosprawnych na parkingu należącym do budynków przy ul. Parkowej 3 i 4 nr działki 383/1.

Miejsce dla osób z niepełnosprawnością powinny być usytuowane w pobliżu dostępnego wejścia do budynku. Odległość, o której mowa powyżej nie będzie przekraczać 50 m od najdalej usytuowanych wejść. W tym przypadku parkowanie będzie się odbywać prostopadle do jedni, dlatego długość miejsca przeznaczonego dla osób z niepełnosprawnością będzie wynosić 500 cm . Natomiast szerokość miejsca będzie wynosić 360 cm. Nawierzchnia w obrębie tego miejsca, jest wykonana z masy asfaltowej, która jest równa i w dobrym stanie technicznym.

OZNAKOWANIE MIEJSCA

- znak poziomy P-20 uzupełniony

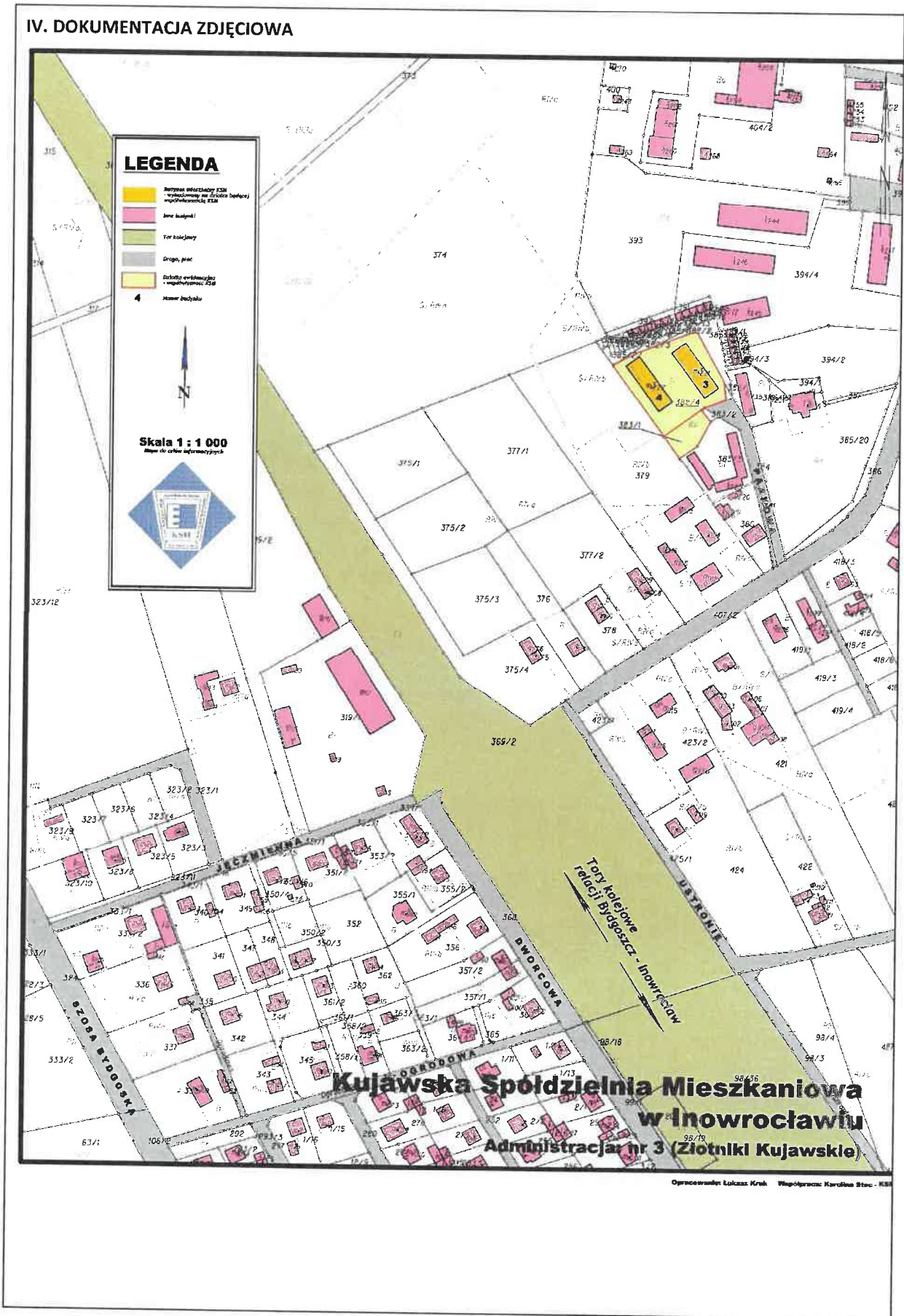
symbolem P-24 oraz znak pionowy D-18a z tabliczką T-29.

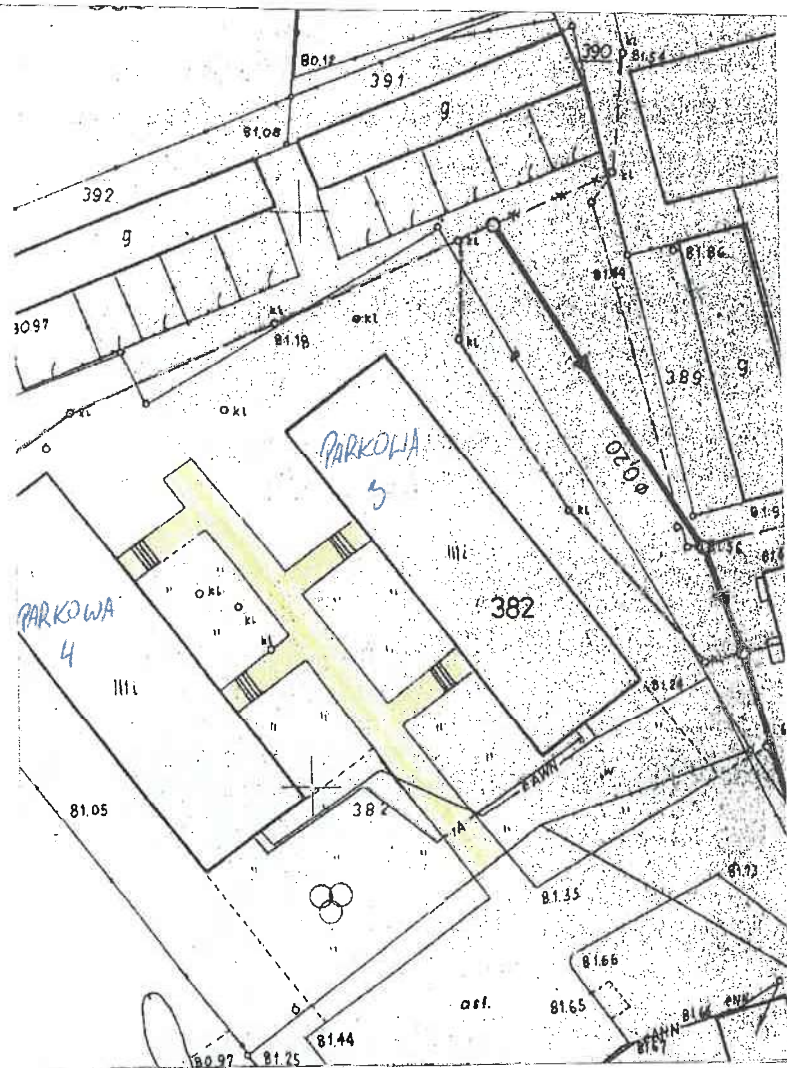
Cała powierzchnia miejsca zostanie pomalowana na kolor niebieski.

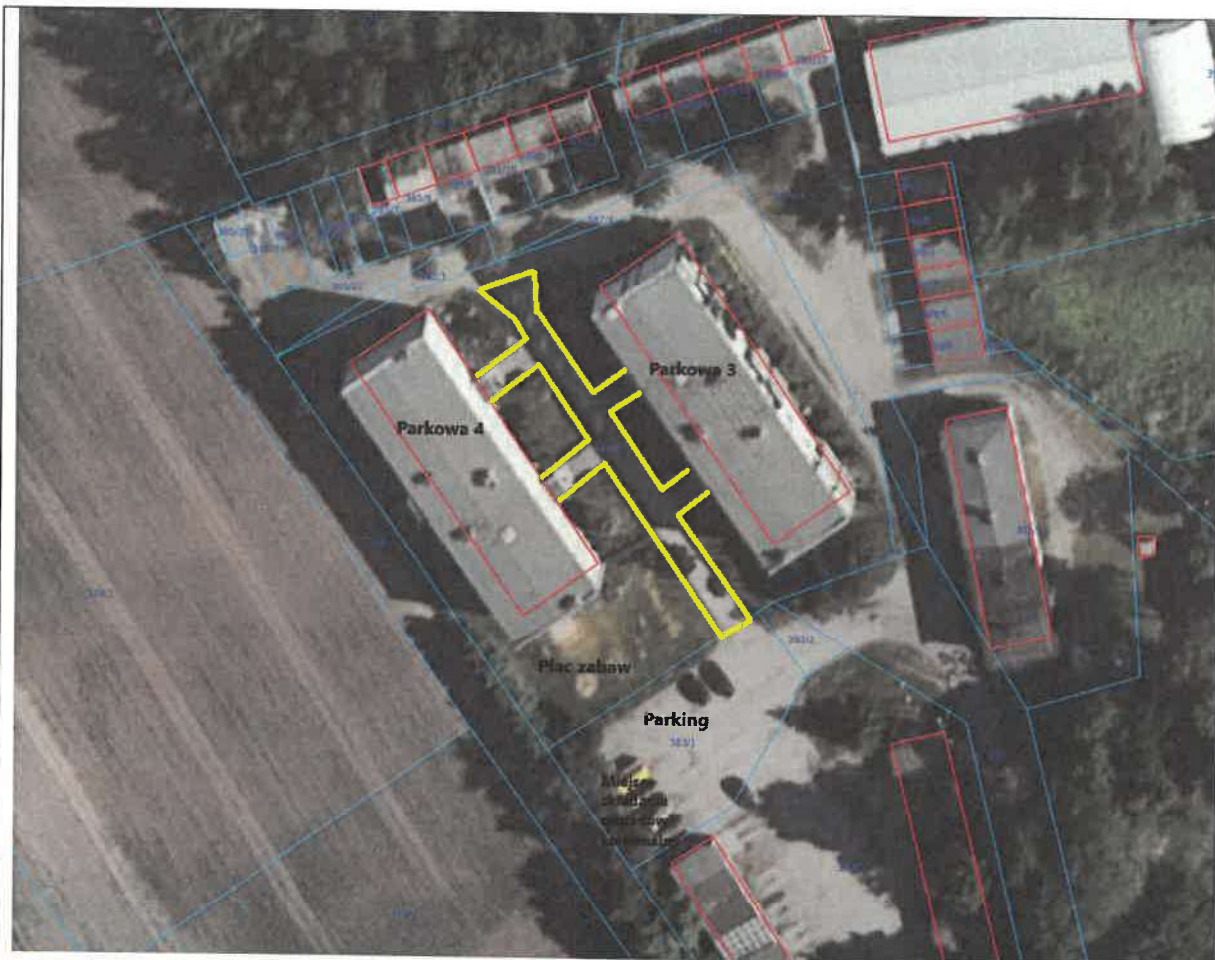
III.2. Działania poprawiające komunikację pionową i poziomą w budynku (jeśli dotyczy)

III.3. Inne przedsięwzięcia (jeśli dotyczy)

IV. DOKUMENTACJA ZDJĘCIOWA









str.





str.



str.



str.