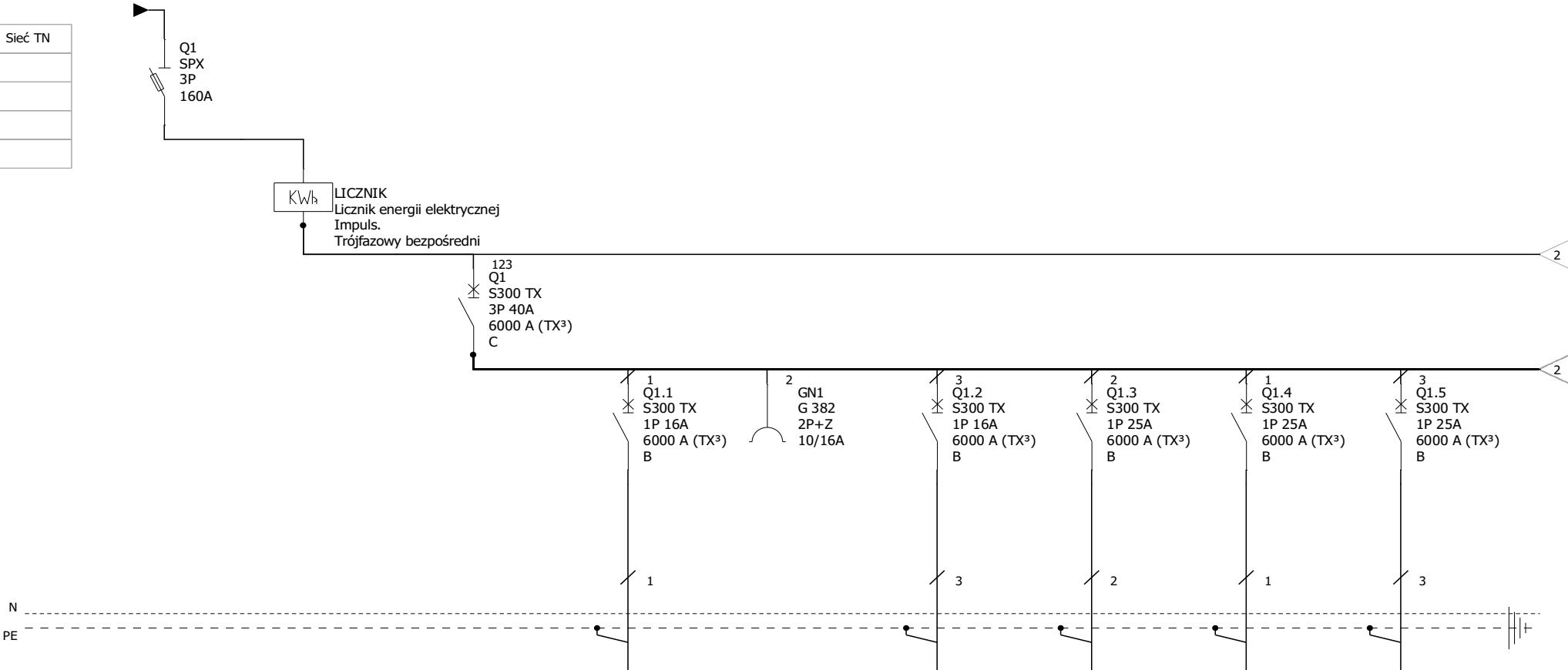
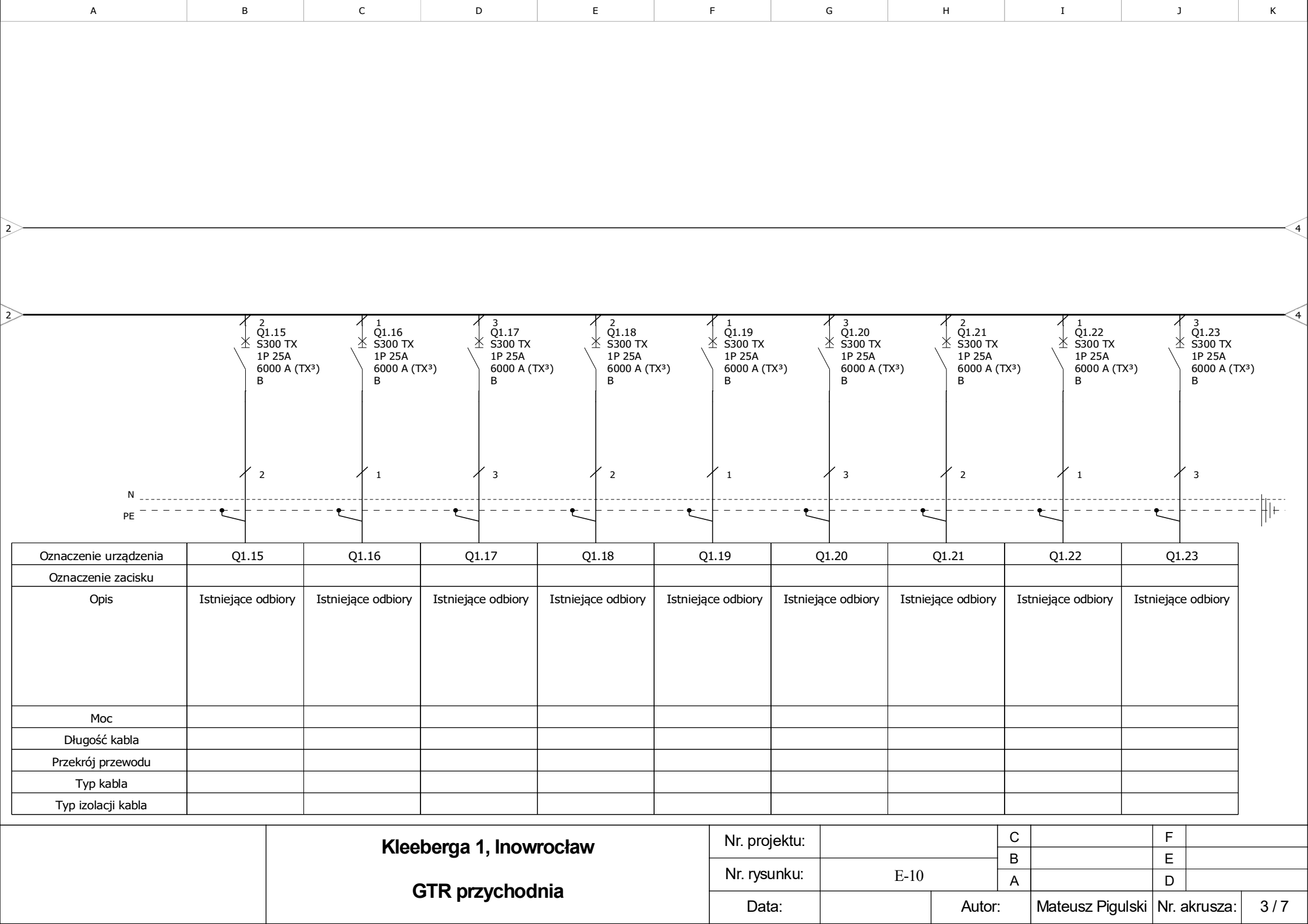
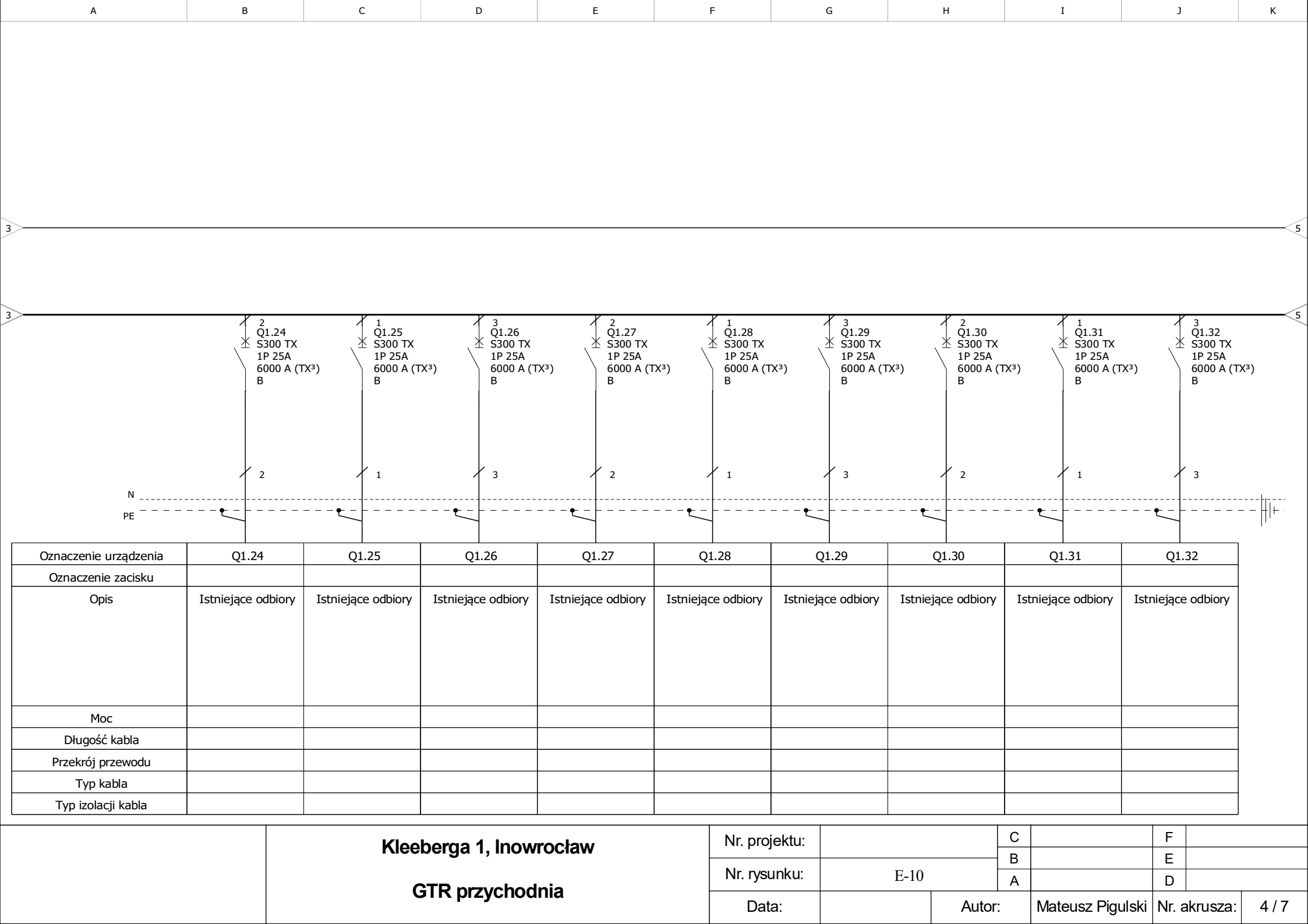


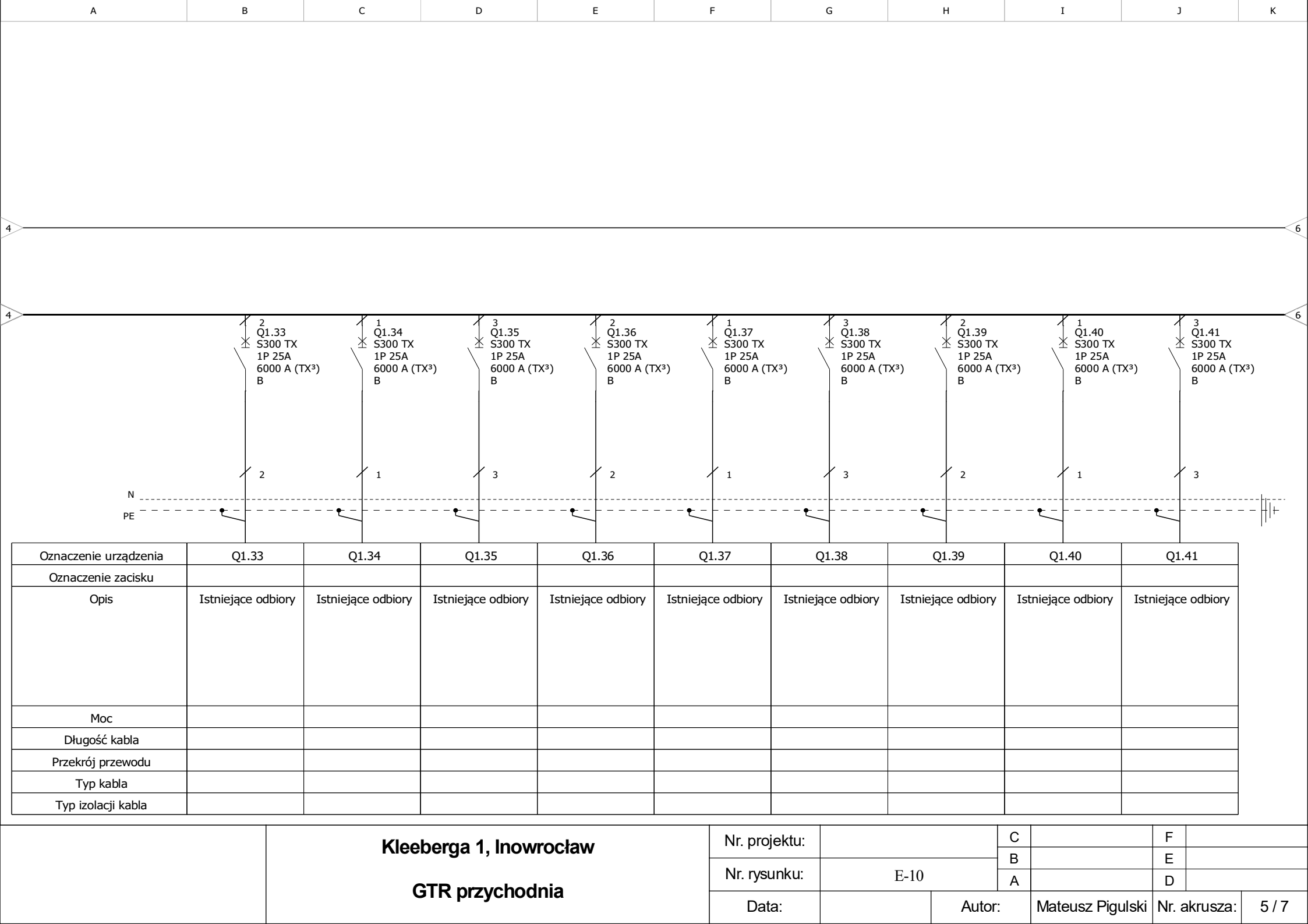
Układ sieci	Sieć TN
Napięcie znamionowe	
Moc zainstalowana	
IK1 Maks.	
IK3 Maks.	



Oznaczenie urządzenia	Q1		Q1	Q1.1	GN1	Q1.2	Q1.3	Q1.4	Q1.5
Oznaczenie zacisku									
Opis	Rozłącznik RBK00 z wkładkami WT-00 (zabezpieczenie główne GTR przychodnia)	Istniejący licznik zużycia energii elektrycznej - przychodnia	Zabezpieczenie przedlicznikowe licznika ADM	Zabezpieczenie gniazda remontowego	Gniazdo remontowe	Zabezpieczenie oświetlenia awaryjnego/ ewakuacyjnego - przychodnia	Istniejące odbiory	Istniejące odbiory	Istniejące odbiory
Moc									
Długość kabla									
Przekrój przewodu									
Typ kabla									
Typ izolacji kabla									







2

Q1.39

S300 TX

1P 25A

6000 A (TX³)

B

2

1

Q1.40

S300 TX

1P 25A

6000 A (TX³)

B

1

3

Q1.41

S300 TX

1P 25A

6000 A (TX³)

B

3

N

PE

Oznaczenie urządzenia	Q1.33	Q1.34	Q1.35	Q1.36	Q1.37	Q1.38	Q1.39	Q1.40	Q1.41
Oznaczenie zacisku									
Opis	Istniejące odbiory	Istniejące odbiory	Istniejące odbiory	Istniejące odbiory	Istniejące odbiory	Istniejące odbiory	Istniejące odbiory	Istniejące odbiory	Istniejące odbiory
Moc									
Długość kabla									
Przekrój przewodu									
Typ kabla									
Typ izolacji kabla									

Kleeberga 1, Inowrocław

GTR przychodnia

Nr. projektu:

C

F

Nr. rysunku:

E-10

B

E

A

D

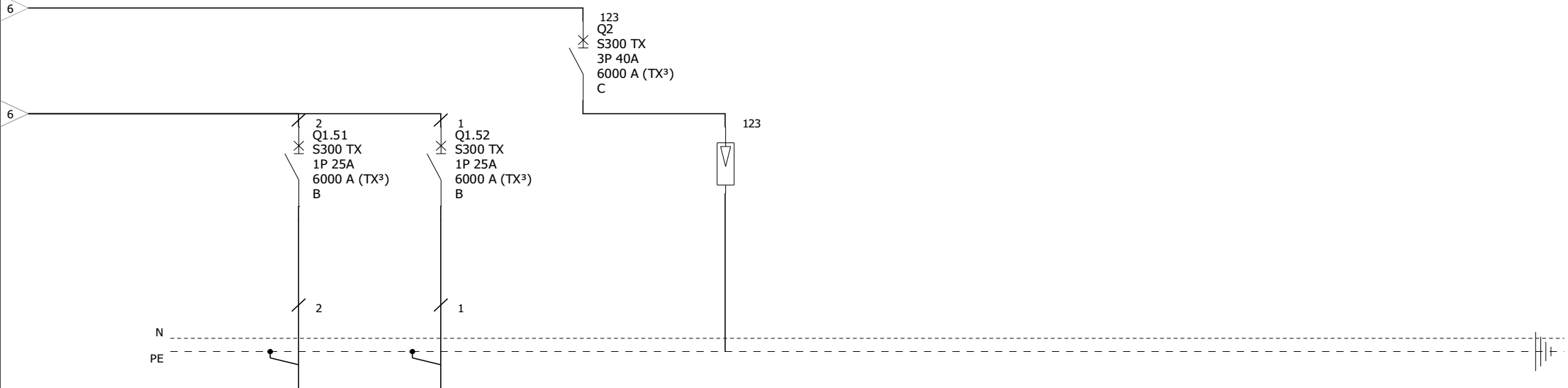
Data:

Autor:

Mateusz Pigulski

Nr. akurza:

5 / 7



Oznaczenie urządzenia	Q1.51	Q1.52	Q2	F1					
Oznaczenie zacisku									
Opis	Istniejące odbiory	Istniejące odbiory	Zabezpieczenie ochronnika przepięć	Ochronnik przepięć					
Moc									
Długość kabla									
Przekrój przewodu									
Typ kabla									
Typ izolacji kabla									